

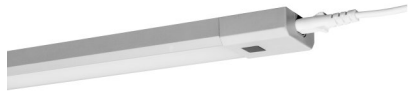
PRODUKTDATENBLATT

LINEAR LED Slim RGBW 500

Linear LED Slim RGBW | Hochvolt-Unterbauleuchten mit RGBW Technologie

ANWENDUNGSGEBIETE

- Regal- und Unterbaubeleuchtung



PRODUKTVORTEILE

- Direkter AC-Netzanschluss dank integriertem Vorschaltgerät
- Schlankes und elegantes Design
- Homogene Lichtverteilung
- Einfache und schnelle Befestigung auf fast jeder Oberfläche (Klebestreifen oder Schrauben)

PRODUKTEIGENSCHAFTEN

- Lichtstrom: bis zu 350 lm
- Ein- und Ausschalten, Farbwechsel und Dimmen über Fernbedienung
- Material: Aluminium
- Farbe: Silber
- Verfügbar in zwei Längen: 30 cm und 50 cm
- Verbindung von bis zu 10 Lichtleisten (30 cm Version) und von bis zu 5 Lichtleisten (50 cm Version)



TECHNISCHE DATEN

Elektrische Daten

| | |
|---------------------|--------------------------|
| Nennleistung | 6,00 W |
| Betriebsart | Integrierter LED-Treiber |
| Nennspannung | 220...240 V |
| Netzfrequenz | 50/60 Hz |

Photometrische Daten

| | |
|---------------------------------|------------|
| Farbtemperatur | 3000 K |
| Farbwiedergabeindex Ra | ≥80 |
| Lichtfarbe (Bezeichnung) | Warm White |
| Lichtstrom | 350 lm |
| Lichtausbeute | 58 lm/W |

Abmessungen & Gewicht



| | |
|-----------------------|----------|
| Länge | 500,0 mm |
| Breite | 49,0 mm |
| Höhe | 18,0 mm |
| Produktgewicht | 430,00 g |
| Kabellänge | 1500 mm |

Farben & Materialien

| | |
|---------------------------|-----------------------------|
| Gehäusematerial | Aluminium/Polycarbonat (PC) |
| Gehäusefarbe | Grau |
| Produktfarbe | Grau |
| Material Abdeckung | Polycarbonat (PC) |

Temperaturen & Betriebsbedingungen

| | |
|-----------------------------------|--------------|
| Umgebungstemperaturbereich | -20...+40 °C |
|-----------------------------------|--------------|

Zusätzliche Produktdaten

| | |
|-------------------|--------------------|
| Montageart | Anbau |
| Montageort | Schrankunterseiten |

Einsatzmöglichkeiten

| | |
|-------------------------------|--------------------|
| Dimmbar | Ja |
| Anschlussart | Stecker, EU |
| LED-Modul austauschbar | Nicht austauschbar |

Zertifikate & Standards

| | |
|---------------------|-------------------|
| Schutzklasse | II |
| Schutzart | IP20 |
| Normen | CE/RoHS/EAC/REACH |

TECHNISCHE AUSSTATTUNG

- Externes Kabel (1,5 m) enthalten
- Starrer Verbinder und flexible Verbindungsleitung enthalten

VERPACKUNGSINFORMATIONEN

| Produkt-Code | Verpackungseinheit (Stück pro Einheit) | Abmessungen (Länge x Breite x Höhe) | Gewicht brutto | Volumen |
|---------------|--|-------------------------------------|----------------|-----------------------|
| 4058075227675 | Faltschachtel 1 | - x - x - | 619,00 g | |
| 4058075227682 | Versandschachtel 8 | 645 mm x 303 mm x 98 mm | 4951,00 g | 19.15 dm ³ |

Die genannten Produktnummern beschreiben die kleinste bestellbare Mengeneinheit. Eine Versandeinheit kann mehrere Einzelprodukte beinhalten. Als Bestellmenge verwenden Sie bitte das Ein- oder Mehrfache einer Versandeinheit.

HAFTUNGSAUSSCHLUSS

Änderungen und Irrtümer vorbehalten. Vergewissern Sie sich, dass Sie immer den neuesten Stand verwenden.